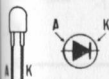
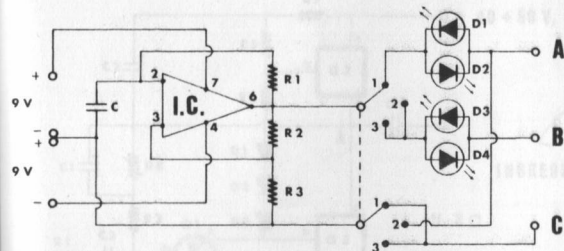
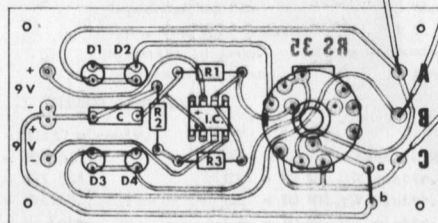


PROVA TRANSISTORS E DIODI RS 35



lato componenti



PROVA TRANSISTORS = Per il corretto funzionamento occorre collegare il morsetto B alla base del transistor; i morsetti A e C vanno collegati indifferentemente all'emittore e al collettore. Tale operazione vale sia per il tipo NPN che per il PNP.

Commutatore pos. 1) = nessun Led acceso.

" " 2) = solo un Led verde acceso.

" " 3) = stesso Led verde acceso.

Qualora si verifici una situazione diversa dalle suddette, il transistor in prova è guasto. Inoltre il Prova transistor non è atto al controllo dei Darlington con diodo - Fet - Unigiunzione e transistors al germanio di potenza.

PROVA DIODI = Collegare il diodo in esame, senza tener conto della polarità, tra i punti A e B e portando il commutatore nella posizione 2 si deve accendere solo un Led verde (i Led rossi sono esclusi) in caso contrario il Diolo è inefficiente.

ISTRUZIONI PER IL MONTAGGIO

Collegare i vari componenti avendo cura di inserire il $\mu A 741$ con il punto di riferimento come indicato in figura; effettuare il ponticello tra i punti a - b. Collegare le clips agli ingressi rispettando le polarità e i tre coccodrilli ai punti A B e C. Per quanto riguarda i Led, occorre ricordare che il gambo più corto indica sempre il catodo.

ELENCO COMPONENTI

I.C. $\mu A 741$ mini dip

R 1 = 68 Kohm

R 2 - 3 = 10 Kohm

C = 100 Kpf

D 1 - 2 = LED rossi

D 3 - 4 = LED verdi

Commutatore rotante 3V 3P

Clips per pile 9V n. 2

Coccodrilli n. 3

Pezzi filo n. 3

Manopola